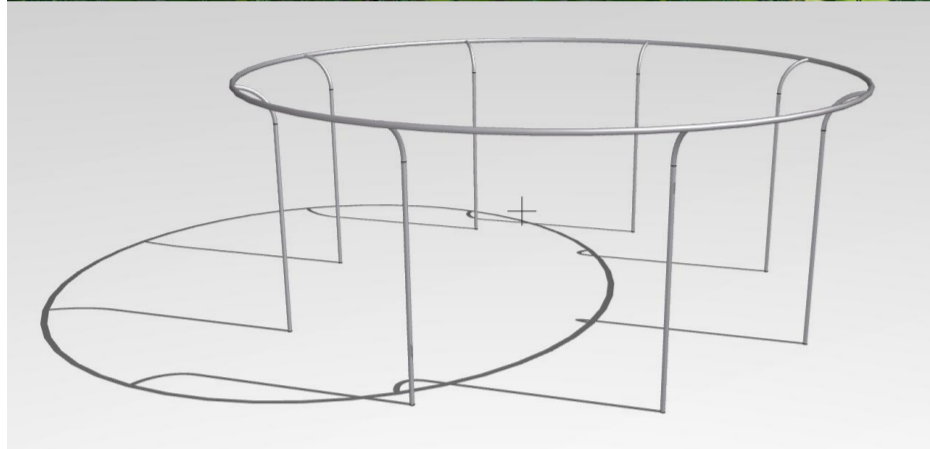




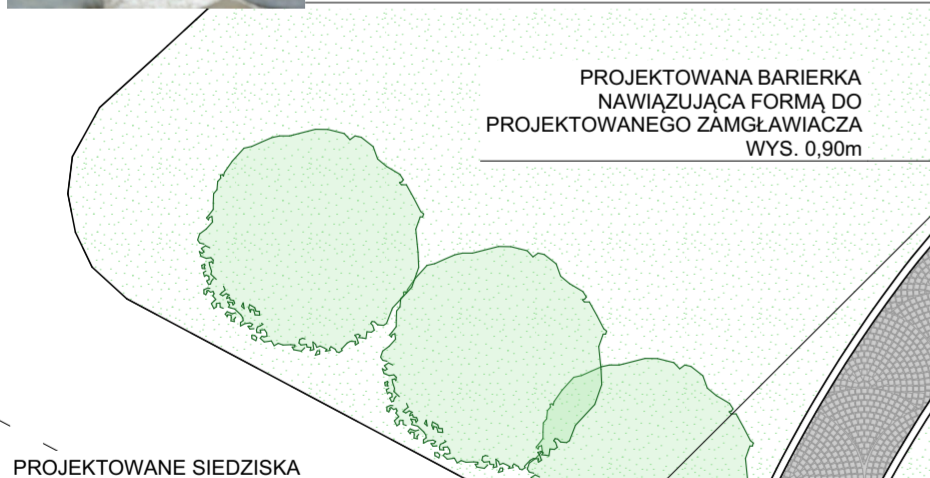
PROJEKTOWANA BARIERKA
NAWIĄZUJĄCA FORMĄ DO
PROJEKTOWANEGO ZAMGLAWIACZA
WYS. 0,90m



PROJEKTOWANY ZAMGLAWIACZ
ZE STALI NIERDZEWNEJ WYS. 2,40m



PROJEKTOWANA NAWIERZCHNIA SENSORCZNA
ZRÓŻNICOWANA POD WZG. UŁOŻENIA I WIELKOŚCI KAMIENI

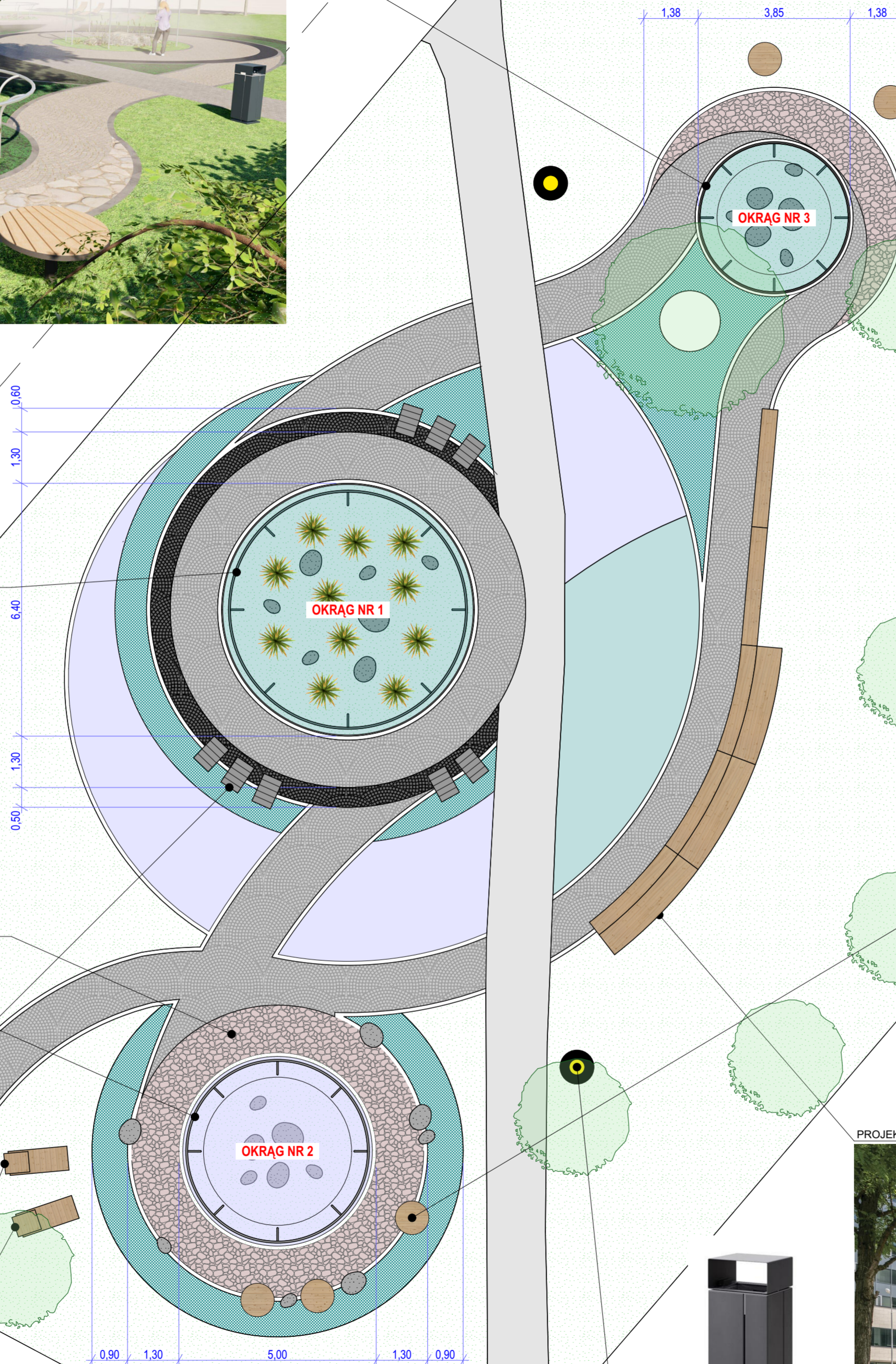


PROJEKTOWANA BARIERKA
NAWIĄZUJĄCA FORMĄ DO
PROJEKTOWANEGO ZAMGLAWIACZA
WYS. 0,90m



PROJEKTOWANE SIEDZISKA

PROJEKTOWANA LOKALIZACJA
ISTNIEJĄCYCH LEŻAKÓW PARKOWYCH



STREFA WYPOCZYNKOWA
W centralnej, słonecznej części parku zaprojektowano miejsce spotkań. Obszar podzielony na trzy okręgi tworzące ciąg spacerowy. Założenie uzupełniono ławkami oraz nasadzeniami w tym bylinami i krzewami pachnącymi.

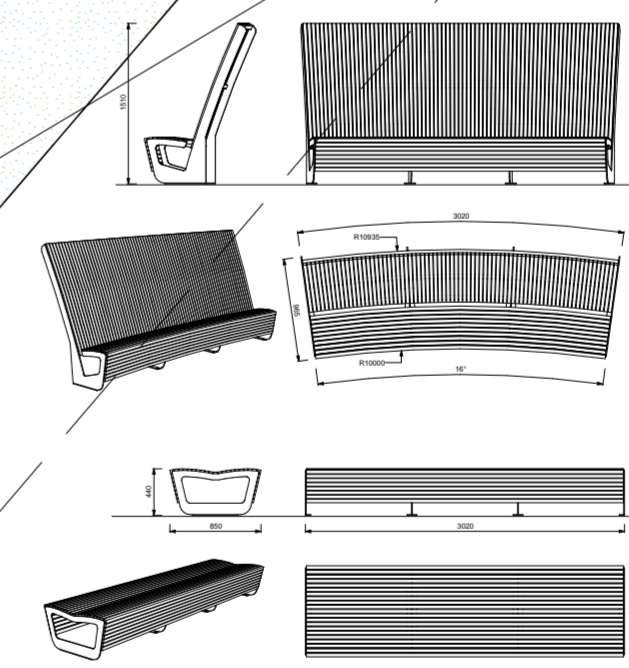
OKrag nr 1
W miejscu byłej fontanny zaprojektowano zraszacz w formie pergoli z rury stalowej. Wokół zraszacza wykonano ścieżkę granitową oraz zlokalizowano ławki ażurowe (stalowe). Całość zamknięto nasadzeniami z niskich krzewów pachnących np. róża okrywowa, oraz nasadzeniami z bylin pachnących.

OKrag nr 2
W mniejszym okręgu zaplanowano budowę ścieżki sensorycznej refleksologicznej. Nawierzchnia ścieżki ułożona z kamieni o zróżnicowanej wielkości układanych w kilku odrębnych wątkach brukarskich. Na trasie ścieżki przewidziano pochwyty w formie obręczy z rury stalowej oraz pojedyncze ławki - siedziska.

OKrag nr 3
Dodatkowy okrąg z fragmentem ścieżki refleksologicznej usytuowano w miejscu zacienionym. Nawierzchnia ścieżki układana w naprzemiennych pasach, w kilku odrębnych wątkach brukarskich. Zaprojektowano pochwyty oraz okrągłe siedziska. Całość uzupełniono nasadzeniami krzewów oraz bylin cieniulubnych.



PROJEKTOWANE SIEDZISKA



PROJEKTOWANA ŁAWKA PARKOWA



PROJEKTOWANE ŚMIETNIKI PARKOWE



| LEGENDA | |
|---------|---|
| | istniejąca powierzchnia utwardzona (kostka betonowa) |
| | projektowana nowierzchnia utwardzona - kostka granitowa ciemno-szara |
| | projektowana nowierzchnia utwardzona - kostka granitowa szara |
| | proj. nawierzchnia sensoryczna zróżnicowana pod wzg. ułożenia i wielkości kamieni (min. 3 rodzaje) |
| | powierzchnia terenu biologicznie czynna |
| | projektowana rabata bylinowa "słoneczna", ogród sensoryczny-rośliny pachnące |
| | projektowana rabata bylinowa "cienista" no: paprocie funkcie, parzydło leśne, tawułka. |
| | projektowana zielen - krzewy niskie np.: róża okrywowa w miejscach słonecznych, irga w miejscach zacienionych |

| | | |
|-------------------------|---|---|
| Jednostka projektowa: | GRUPA PROJEKTOWA WYSPA | MAREK RUTKOWSKI ARCHITEKT ul. Wyspiańskiego 2/2, Słupsk 76-200 marek@rutkowskiarchitekt.com, tel. 601 495 985 |
| Projekt: | PROJEKT ZAGOSPODAROWANIA TERENU PARKU IM. IRENY SENDLEROWEJ W RAMACH ZADANIA "PARK WAZÓW - SBO 2025r" | |
| Lokalizacja inwestycji: | dz. nr 381/9, 382, 1290 i 1299, obr. ewid. 9, jedn. ewid. m.Słupsk | |
| Rysunek: | STREFA WYPOCZYNKOWA | |
| Stadium: | PROJEKT BUDOWLANY | |
| Projektant: | mgr inż. arch. Marek Rutkowski upr. nr 582/POOKK/2013 spec. architektoniczna bez ogr. | Architektura Podpis: |
| Sprawdzający: | mgr inż. mgr Katarzyna Stawniak upr. nr PO/KK/295/2009 spec. architektoniczna bez ogr. | Architektura Podpis: |
| Data. opr.: | STYCZEN 2025 | Skala: 1:100 Nr rys. A.02 |