

<p>Nazwa i adres Inwestora:</p> <p><b>Miasto Słupsk</b> , Plac Zwycięstwa 3 w imieniu i na rzecz którego działa <b>Zarząd Infrastruktury Miejskiej</b> ul. A. Grottgera 13, 76-200 Słupsk</p>	<p>Nazwa i adres Jednostki Projektowej</p>  <p><b>RedRoad Biuro Projektów</b> <b>Bartosz Waczyński</b> ul. Świętokrzyska 51, lok. 4 80-180 Gdańsk biuro@redroad.pl www.redroad.pl</p>			
<p>Stadium projektu:</p> <p style="text-align: center;"><b>KONSULTACJE SPOŁECZNE</b></p>				
<p>Nazwa elementu:</p> <p style="text-align: center;"><b>Koncepcja zagospodarowania terenu wraz z opisem inwestycji</b></p>				
<p>Zamierzenie budowlane / Obiekt budowlany:</p> <p style="text-align: center;"><b>Budowa drogi rowerowej wzdłuż fragmentu ul. Kaszubskiej (DW213)</b></p>				
<p>Identyfikatory działek ewidencyjnych: <u>Działki istniejącego pasa drogowego:</u></p> <p>226301_1.0005.22/4, 226301_1.0014.1/6, 226301_1.0013.197/4, 226301_1.0013.197/5</p>				
<p>Adres inwestycji:</p> <p><b>Powiat słupski, miasto Słupsk, jednostka ewid. 226301_1, obręb 0005, 0014, 0013</b> <b>ul. Kaszubska DW213, ul. Armii Krajowej</b></p>				
<p>Kategoria obiektu budowlanego:</p> <p><b>IV - elementy dróg publicznych</b> i kolejowych dróg szynowych, jak: skrzyżowania i węzły, wjazdy, <u>zjazdy</u>, przejazdy, perony, rampy; <b>XXV - drogi</b> i kolejowe drogi szynowe</p>				
<p>Funkcja:</p>	<p>Branża</p>	<p>Imię i nazwisko</p>	<p>Specjalność i nr uprawnień:</p>	<p>Podpis:</p>
<p>Projektant</p>	<p>drogowa</p>	<p>mgr inż. Bartosz Waczyński</p>	<p>inżynierska drogowa POM/0163/PBD/19</p>	
<p>Nr archiwalny: <b>2024_06_A</b></p>			<p>Data opracowania</p> <p>07.11.2024 r.</p>	

## **1. Rodzaj i skala przedsięwzięcia**

Przedmiotowa inwestycja wykonywana jest w ramach zadania inwestycyjnego pn. „Rozwój inwestycji Miasta Słupska – opracowanie dokumentacji projektowej etap III”.

Przedsięwzięcie wynika z potrzeby zwiększenia bezpieczeństwa i komfortu użytkowników ul. Kaszubskiej w Słupsku i ma na celu budowę drogi rowerowej oraz przebudowę i budowę chodników.

Przedsięwzięcie pozwoli zwiększyć komfort pieszych i rowerzystów.

Przedmiotem zamierzenia inwestycyjnego są:

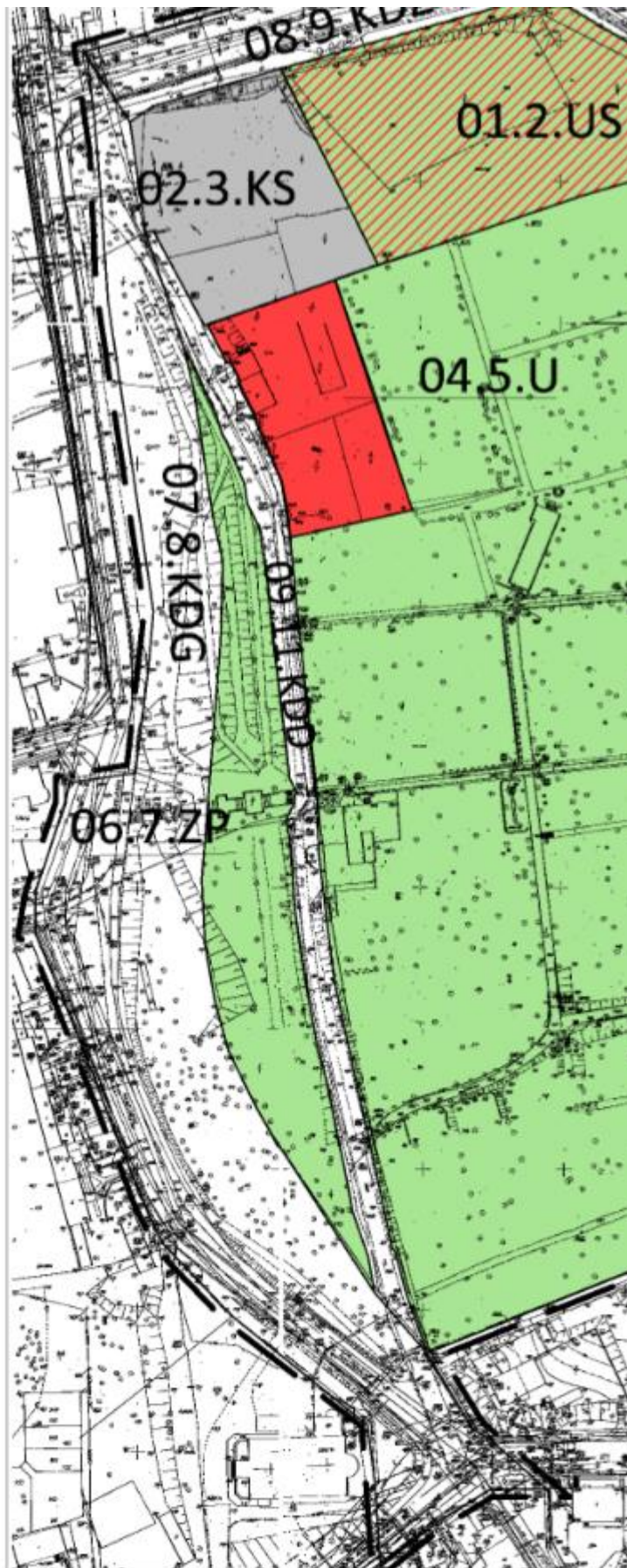
- Budowa drogi dla rowerów, drogi dla rowerów i pieszych,
- Przebudowa i budowa dróg dla pieszych,
- Przebudowa peronu autobusowego,
- Budowa schodów terenowych,
- Budowa przejazdu rowerowego przez ul. Kaszubską ,
- Regulacja i zabezpieczenie istniejącego uzbrojenia terenu,
- Wykonanie el. małej architektury w postaci ławek i koszy,
- Wykonanie oznakowania pionowego i poziomego.

## **2. Lokalizacja obiektu**

Przedmiotowa inwestycja położona jest w województwie pomorskim, powiecie słupskim, w mieście Słupsk.

Ulica Kaszubska jest drogą wojewódzką nr 213 zlokalizowaną na terenie miasta.

Inwestycja zlokalizowana jest na obszarze Miejscowego Planu Zagospodarowania Przestrzennego (108) „Hołdu Pruskiego” Uchwała Rady Miejskiej w Słupsku nr LVII/832/23, zgodnie z którym teren ul. Kaszubskiej położony jest na karcie terenu 06 7.ZP oraz 07 8.KDG



## OZNACZENIA

	GRANICE OPRACOWANIA
	NIEPRZEKRACZALNA LINIA ZABUDOWY
	LINIE ROZGRANICZAJĄCE TEREN O RÓŻNYCH FUNKCJACH
	U TERENY USŁUG
	US TERENY USŁUG SPORTU I REKREACJI
	ZP TERENY ZIELENI PARKOWEJ
	ZC TEREN CMENTARZA
	KS TERENY PARKINGÓW
	STREFA OCHRONNA DLA ZABUDOWY MIESZKANIOWEJ
	KD (Z,G,D) TERENY DRÓG PUBLICZNYCH (GŁÓWNYCH, ZBIORCZYCH, DOJAZDOWYCH)
	ZL TEREN LASU
<b>02.9.MW,U</b>	
OZNACZENIE FUNKCJI TERENU	
NUMER PORZĄDKOWY TERENU	
NUMER KARTY TERENU	

karta terenu numer: 06		
01	<b>PRZEZNACZENIE:</b>	tereny zieleni parkowej
	<b>7.ZP, 7a.ZP</b>	
	POWIERZCHNIA:7.ZP=0,69ha, 7a.ZP=0,31ha	
02	<b>PARAMETRY I WSKAŹNIKI KSZTAŁTOWANIA ZABUDOWY ORAZ ZAGOSPODAROWANIA TERENU:</b>	
	– linia zabudowy	– nie ustala się,
	– wielkości powierzchni zabudowy w stosunku do powierzchni działki lub terenu	– nie ustala się,
	– powierzchnia biologicznie czynna	– nie ustala się,
	– gabaryty projektowanej zabudowy	– nie ustala się,
	– wysokości projektowanej zabudowy	– nie ustala się,
	– geometria, wykończenie dachu	– nie ustala się,
	– zabudowa na granicy działki	– nie ustala się.
03	<b>SZCZEGÓLNE WARUNKI ZAGOSPODAROWANIA TERENÓW ORAZ OGRANICZENIA W ICH UŻYTKOWANIU, W TYM ZAKAZ ZABUDOWY</b>	
	– zakaz zabudowy na całym terenie, nie dotyczy schodów, chodników, podjazdów i dojeżdżalni dla niepełnosprawnych, małej architektury, infrastruktury typu oświetlenie, odwodnienie itp.	
04	<b>ZASADY OCHRONY I KSZTAŁTOWANIA ŁADU PRZESTRZENNEGO:</b>	
	– teren zagospodarowany zielenią parkową, schody prowadzące do wejścia na cmentarz,	
	– elementy zagospodarowania przestrzennego, które wymagają ochrony	– nie ustala się,
	– cechy elementów zagospodarowania przestrzennego, które wymagają ukształtowania lub rewaloryzacji	– nie ustala się,
	– określenie nakazów, zakazów, dopuszczeń i ograniczeń w zagospodarowaniu terenów	– zakazuje się lokalizacji tymczasowych obiektów usługowo-handlowych, dla terenu 7a.ZP dopuszcza się lokalizację parkingu leśnego, wiaty na rowery, obiekty małej architektury służące turystyce i rekreacji,
05	<b>ZASADY OCHRONY ŚRODOWISKA, PRZYRODY I KRAJOBRAZU KULTUROWEGO:</b>	
	– dojścia i dojazdy w miarę możliwości utwardzać drobnowymiarowymi elementami zapewniającymi infiltrację wód opadowych w głąb gleby,	
	– ustala się zgodnie z §7 .	
06	<b>ZASADY OCHRONY DZIEDZICTWA KULTUROWEGO I ZABYTKÓW ORAZ DÓBR KULTURY WSPÓŁCZESNEJ:</b>	
	– ustala się zgodnie z §8 .	
07	<b>WYMAGANIA WYNIKAJĄCE Z POTRZEB KSZTAŁTOWANIA PRZESTRZENI PUBLICZNYCH:</b>	
	– zasady umieszczania obiektów małej architektury	– nie ustala się,
	– zasady umieszczania nośników reklamowych	– zakazuje się,
	– zasady umieszczania tymczasowych obiektów usługowo-handlowych	– zakazuje się,
	– zasady umieszczania urządzeń technicznych	– nie ustala się,
	– zasady umieszczania zieleni	– nie ustala się,
	– określenie nakazów, zakazów, dopuszczeń i ograniczeń w zagospodarowaniu terenów	– nie ustala się.
08	<b>GRANICE I SPOSOBY ZAGOSPODAROWANIA TERENÓW LUB OBIEKTÓW PODLEGAJĄCYCH OCHRONIE, A TAKŻE NARAŻONYCH NA NIEBEZPIECZEŃSTWO POWODZI ORAZ ZAGROŻONYCH OSUWANIEM SIĘ MAS ZIEMNYCH</b>	
	– nie ustala się.	

09	SZCZEGÓŁOWE ZASADY I WARUNKI SCALANIA I PODZIAŁU NIERUCHOMOŚCI OBJĘTYCH PLANEM MIEJSCOWYM	
	– dopuszcza się podziały i scalenia.	
	– minimalna/maksymalna szerokość frontów działek	– nie ustala się,
	– minimalna/maksymalna powierzchnia działek	– nie ustala się,
	– kąt położenia granic działek w stosunku do pasa drogowego	– nie ustala się.
10	ZASADY MODERNIZACJI, ROZBUDOWY I BUDOWY SYSTEMÓW KOMUNIKACJI I INFRASTRUKTURY TECHNICZNEJ	
	– układ komunikacyjny i sieci infrastruktury technicznej, parametry, klasyfikacja ulic i innych szlaków komunikacyjnych	– ustala się dostępność komunikacyjną dla terenu 7.ZP z terenu 8.KDG oraz 11.KDD , – dla terenu 7a.ZP z terenu 10.KDD,
	– warunki powiązań układu komunikacyjnego i sieci infrastruktury technicznej z układem zewnętrznym	– obowiązują zapisy §14,
	– wskaźniki w zakresie komunikacji i sieci infrastruktury technicznej	– obowiązują zapisy §14.
11	SPOSÓB I TERMIN TYMCZASOWEGO ZAGOSPODAROWANIA, URZĄDZANIA I UŻYTKOWANIA TERENÓW	
	– nie ustala się.	

karta terenu numer: 07

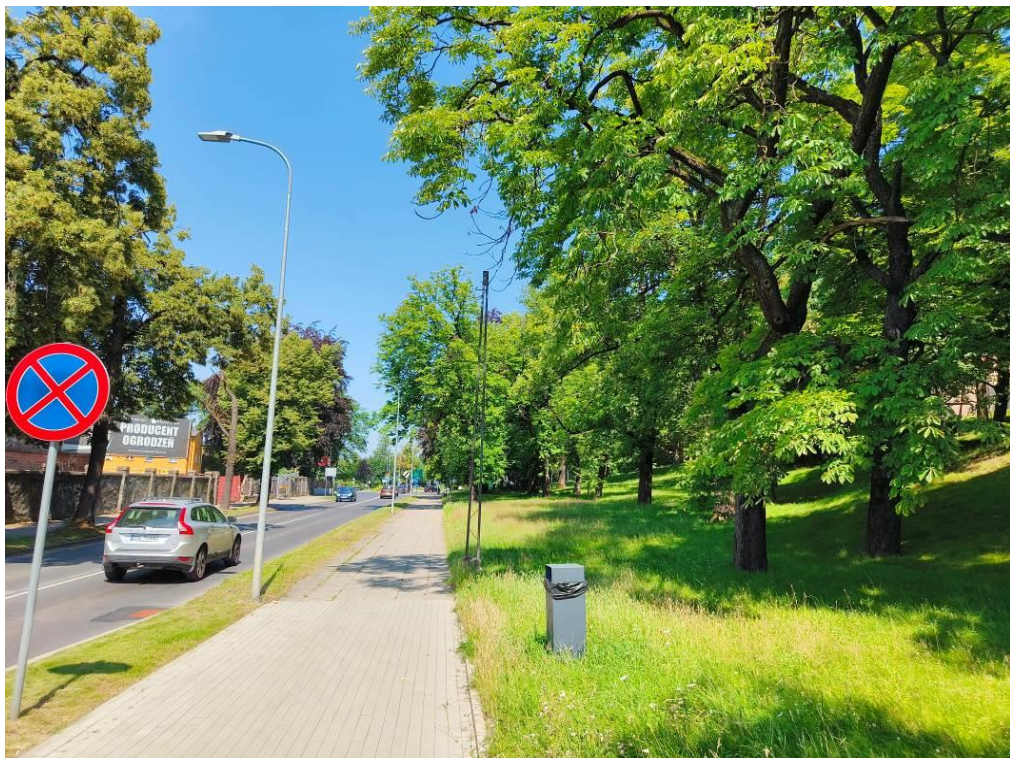
01	<b>PRZEZNACZENIE:</b> <b>8.KDG</b> POWIERZCHNIA: 1,97ha	<b>tereny dróg publicznych – droga główna</b>
02	PARAMETRY I WSKAŹNIKI KSZTAŁTOWANIA ZABUDOWY ORAZ ZAGOSPODAROWANIA TERENU:	
	– linia zabudowy	– nie ustala się,
	– wielkości powierzchni zabudowy w stosunku do powierzchni działki lub terenu	– nie ustala się,
	– powierzchnia biologicznie czynna	– nie ustala się,
	– gabaryty projektowanej zabudowy	– nie ustala się,
	– wysokości projektowanej zabudowy	– nie ustala się,
	– geometria, wykończenie dachu	– nie ustala się,
	– zabudowa na granicy działki	– nie ustala się.
03	SZCZEGÓLNE WARUNKI ZAGOSPODAROWANIA TERENÓW ORAZ OGRANICZENIA W ICH UŻYTKOWANIU, W TYM ZAKAZ ZABUDOWY	
	– nie ustala się.	
04	ZASADY OCHRONY I KSZTAŁTOWANIA ŁADU PRZESTRZENNEGO:	
	– teren zagospodarowany – ulica Kaszubska	
	– elementy zagospodarowania przestrzennego, które wymagają ochrony	– nie ustala się,
	– cechy elementów zagospodarowania przestrzennego, które wymagają ukształtowania lub rewaloryzacji	– nie ustala się,
	– określenie nakazów, zakazów, dopuszczeń i ograniczeń w zagospodarowaniu terenów	– nie ustala się.
05	ZASADY OCHRONY ŚRODOWISKA, PRZYRODY I KRAJOBRAZU KULTUROWEGO:	
	– ustala się zgodnie z §7 .	
06	ZASADY OCHRONY DZIEDZICTWA KULTUROWEGO I ZABYTKÓW ORAZ DÓBR KULTURY WSPÓŁCZESNEJ:	
	– ustala się zgodnie z §8 .	

07	WYMAGANIA WYNIKAJĄCE Z POTRZEB KSZTAŁTOWANIA PRZESTRZENI PUBLICZNYCH:	
	– zasady umieszczania obiektów małej architektury	– dopuszcza się obiekty małej architektury związane z ruchem kołowym, pieszym i rowerowym,
	– zasady umieszczania nośników reklamowych	– nie ustala się,
	– zasady umieszczania tymczasowych obiektów usługowo-handlowych	– nie ustala się,
	– zasady umieszczania urządzeń technicznych	– nie ustala się,
	– zasady umieszczania zieleni	– nie ustala się,
	– określenie nakazów, zakazów, dopuszczeń i ograniczeń w zagospodarowaniu terenów	– dopuszcza się lokalizację obiektów małej architektury oraz obiektów towarzyszących przystankom autobusowym typu kioski ruchu - po uzgodnieniu z zarządcą drogi,
08	GRANICE I SPOSOBY ZAGOSPODAROWANIA TERENÓW LUB OBIEKTÓW PODLEGAJĄCYCH OCHRONIE, A TAKŻE NARAŻONYCH NA NIEBEZPIECZEŃSTWO POWODZI ORAZ ZAGROŻONYCH OSUWANIEM SIĘ MAS ZIEMNYCH	
	– nie ustala się.	
09	SZCZEGÓLWE ZASADY I WARUNKI SCALANIA I PODZIAŁU NIERUCHOMOŚCI OBJĘTYCH PLANEM MIEJSCOWYM	
	– nie ustala się.	
	– minimalna/maksymalna szerokość frontów działek	– nie ustala się,
	– minimalna/maksymalna powierzchnia działek	– nie ustala się,
	– kąt położenia granic działek w stosunku do pasa drogowego	– nie ustala się.
10	ZASADY MODERNIZACJI, ROZBUDOWY I BUDOWY SYSTEMÓW KOMUNIKACJI I INFRASTRUKTURY TECHNICZNEJ	
	– układ komunikacyjny i sieci infrastruktury technicznej, parametry, klasyfikacja ulic i innych szlaków komunikacyjnych	– obowiązują zapisy §14,
	– warunki powiązań układu komunikacyjnego i sieci infrastruktury technicznej z układem zewnętrznym	– obowiązują zapisy §14,
	– wskaźniki w zakresie komunikacji i sieci infrastruktury technicznej	– obowiązują zapisy §14.
11	SPOSÓB I TERMIN TYMCZASOWEGO ZAGOSPODAROWANIA, URZĄDZANIA I UŻYTKOWANIA TERENÓW	
	– nie ustala się.	

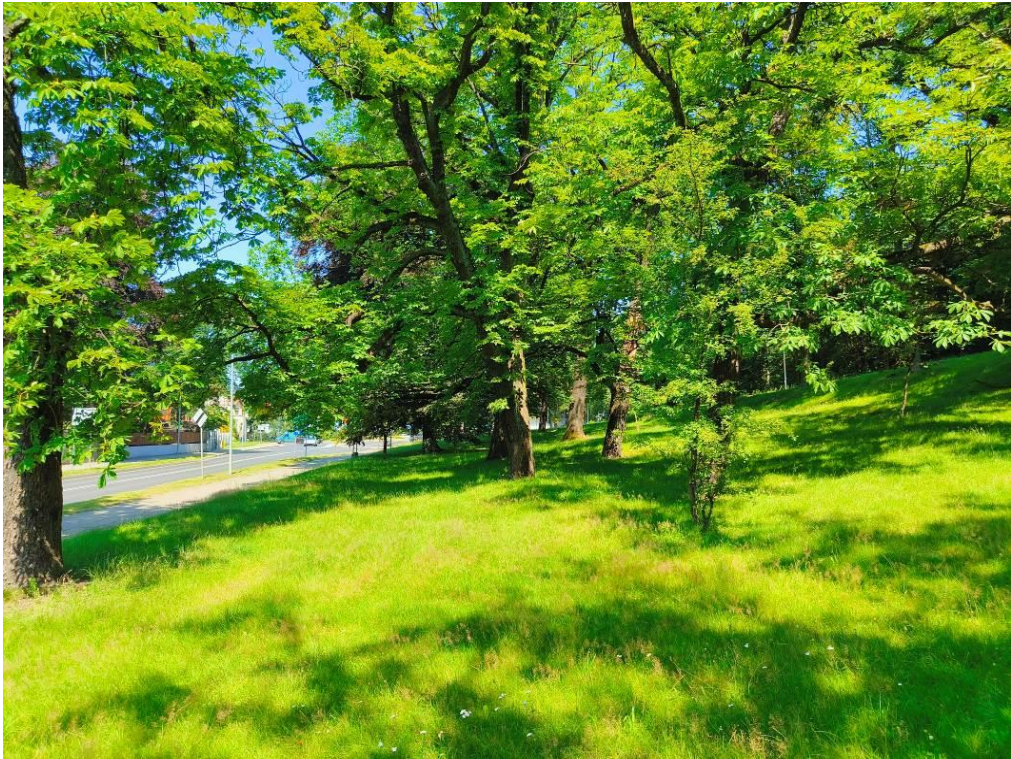
### 3. Opis stanu istniejącego

W stanie istniejącym wzdłuż ul. Kaszubskiej występuje chodnik dla pieszych. Wzdłuż chodnika zlokalizowane są istniejące ławki oraz kosze na odpady. Trasa chodnika przebiega częściowo przy krawędzi jezdni ul. Kaszubskiej, a częściowo przez przyległe tereny zielone. W obrębie ronda Urszuli Wyrwy występuje miejscowo ciąg pieszo-rowerowy – wykonany w ramach budowy niniejszego ronda. Szerokość istniejącego chodnika jest między 2,50-4,00m. Istniejący chodnik w zakresie niniejszego projektu wykonany w większości jest z płyt betonowych oraz lokalnie z kostki betonowej prefabrykowanej. Niniejszy ciąg pieszy posiada liczne nierówności oraz zapadnięcia. Widoczne są również oznaki lokalnych napraw, co może świadczyć o potrzebie jego odnowienia, aby poprawić komfort i bezpieczeństwo użytkowników.

















Długość odcinka objętego przebudową wynosi ok. 415m

#### **4. Opis stanu projektowanego**

Przedmiotowa inwestycja zakłada budowę drogi dla rowerów, drogi dla pieszych i rowerów oraz przebudowę i budowę dróg dla pieszych.

##### **4.1. Informacje ogólne i dane projektowe**

###### **Parametry drogi dla rowerów:**

- Droga dwukierunkowa
- Długość odcinków budowy ok.: 240m
- Szerokość: 2,50 (lokalnie zwężona do 2,00m na wprowadzaniu do ciągu)
- Nawierzchnia bitumiczna

###### **Parametry drogi dla pieszych i rowerów:**

- Droga dwukierunkowa
- Długość odcinków objętych budową ok.: 185m
- Szerokość: 3,00-3,50 m (lokalnie zwiększona do 5,50m na przejściu i przejeździe)
- Nawierzchnia bitumiczna, (w miejscach niewralgicznych, przejścia dla pieszych, perony autobusowe kostka betonowa bezfazowa)

### **Parametry drogi dla pieszych:**

- Długość odcinka objętego budową i przebudową ok.: 315m
- Szerokość: 2,00-3,00 m
- Nawierzchnia: kostka betonowa bezfazowa koloru szarego 20x20x8cm

## **4.2. Konstrukcje nawierzchni**

Przebudowa w ustaleniu z zarządcą drogi z uwagi na projektowaną kanalizację deszczową i zły stan techniczny nawierzchni zakłada usunięcie istniejących warstw konstrukcyjnych na przebudowywanych odcinkach i wykonanie nowych nawierzchni:

**KN1** – konstrukcja nawierzchni drogi dla pieszych wykonana zostanie z kostki betonowej bezfazowej koloru szarego 20x20x8 wraz ze stosownymi podbudowami

**KN2** – konstrukcja nawierzchni drogi dla rowerów wykonana zostanie z nawierzchni bitumicznej wraz ze stosownymi podbudowami

**KN3** – konstrukcja nawierzchni drogi dla pieszych i rowerów wykonana zostanie z nawierzchni bitumicznej wraz ze stosownymi podbudowami

**KN4** – konstrukcja nawierzchni za bruku/wyspy dzielącej wykonana zostanie z kostki kamiennej 8/11 wraz ze stosownymi podbudowami

**KN5** – konstrukcja nawierzchni jezdni drogi wykonana zostanie z nawierzchni bitumicznej wraz ze stosownymi podbudowami

**KN6** – konstrukcja nawierzchni zjazdu wykonana zostanie z kostki betonowej bezfazowej koloru grafitowego 20x10x8 wraz ze stosownymi podbudowami

Szczegóły konstrukcji nawierzchni zostaną zawarte w Projekcie Technicznym.

## **4.3. Odwodnienie**

Projektowane drogi dla pieszych, drogi dla rowerów oraz drogi dla pieszych i rowerów zostaną odwodnione powierzchniowo w tereny zielone – zgodnie ze stanem istniejącym. W przypadku występowania projektowanych nawierzchni wzdłuż krawędzi istniejącej jezdni spływ powierzchniowy nakierowany będzie do jezdni.



## **5. Rozbiórki i obiekty budowlane do rozbiórki**

Przedmiotowa inwestycja nie zakłada rozbiórek obiektów budowlanych wymagających zgłoszenia lub uzyskana zgody na rozbiórkę. W ramach rozbiórek zakłada się rozebranie nawierzchni istniejących chodników oraz obrzeży i krawężników, a także istn. schodów terenowych.

## **6. Zielen**

Przedmiotowa inwestycja nie zakłada wycinki zieleni istniejącej, w jednym przypadku zostanie przesadzone drzewo. W ramach opracowania zostaną nasadzone lokalnie, rabaty kwiatowe zgodnie z ustaleniami z zamawiającym. W ciągu budowanych dróg pieszych i rowerowych, założono odtworzenie z obu stron 1m pasa zieleni, obsianego mieszanką traw.