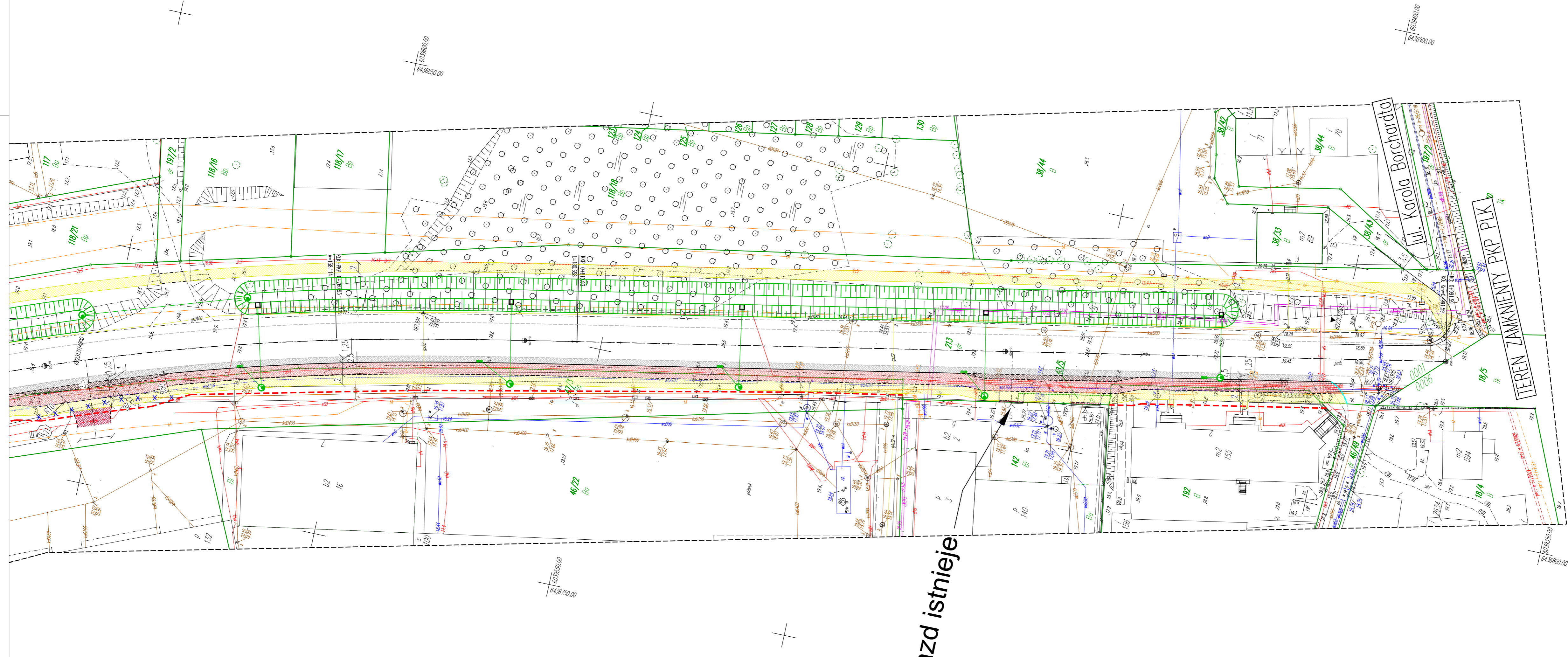


Data wydruku: 07.05.2022 14:58:00 plm - 2-01 - PBD_00171172022_021211_Plan zagospodarowania terenu - P19 Arch. 3002_00a
 Wykonawca: Anna, papier: 200 80 1715,60 milimetrów, pakiet: DWG 1000 P19.plt



- PROJEKT ZAGOSPNDAROWANIA TERENU**
 ——— linia rozgraniczająca teren niezabudowany dla obiektów budowlanych
 - - - linia podziału działki w trybie ZRD
- PROJEKT ARCHYTEKTONICZNO-BUDOWLANY**
 Branża drogową
- proj. os. jezdni
 - K1 — kr. bet. skośny 15x30cm wysł. 12cm
 - K2 — kr. bet. podłużny 15x22cm wysł. 2cm
 - K3 — kr. bet. drogowy 12x25 wysł. 0cm
 - K4 — obrzeże betonowe 8x30cm
 - K5 — kr. betonowy perony
 - krawędź jezdni
 - krawędź pobocza
- Projektowane konstrukcje nawierzchni:**
- KN1 (droga, now. asf. — wg opisu)
 - KN2 (chodnik, k.bet. — wg opisu)
 - KN3 (ścieżka rowerowa, now. asfalt czarny — wg opisu)
 - KN4 (jazda indywidualny/publiczny, k.bet. — wg opisu)
 - KN5 (droga, k.bet. — wg opisu)
 - KN6 (utwardzenie terenu — wyspy dzielące, k. bet — wg opisu)
 - KN7 (pobocze utwardzone, now. asfalt — wg opisu)
 - KN8 (zabruk, k. kam. — wg opisu)
 - KN9 (umocnienie kamieniem naturalnym na zaprawie cementowej)
- projekt zieleni (nawierzchnie humus z obsianiem mieszanką traw)
- przepust betonowy DN600
- istniejące ogrodzenie
- ogrodzenie przewidziane do przebudowy
- skarpa oraz rowy
- projekowana kanalizacja deszczowa
- projekowany przepust

Jednostka projektowa:

RedRoad Biuro Projektów
Bartosz Wacziński
 80-180 Gdańsk, ul. Świętokrzyska 51, lok. 4
 nip: 888-287-90-03 region: 221-730-500
 biuro@redroad.pl www.redroad.pl

Zamierzenie budowlane/Objekt budowlany:
 Przebudowa ulicy Portowej w zakresie budowy ciągu pieszo-rowerowego w ciągu drogi krajowej nr 21 wraz z budową kanatu technologicznego

STADIUM: **Koncepcja zagospodarowania terenu**

Nazwa tomu: **Koncepcja zagospodarowania terenu**

Tytuł rysunku: **Plan zagospodarowania terenu**

Branża: **Drogowa**

Projektant: mgr inż. Bartosz Wacziński	branża/nr uprawnień: drogowa/POM/163/PB/19	Podpisz:
---	---	----------

Sprawdzający: mgr inż. Tomasz Tusinski	drogowa/WAM/0033/PB/19	
---	------------------------	--

Opracowujący:
mgr inż. Anna Winkiewicz

Nr arch.: 2022_09	Stadium: PB	Data opracowania: 19.05.2022 r. Data sprawdzenia: 19.05.2022 r.	Skala: 1:500	Nr rys.: 2.3
----------------------	----------------	--	-----------------	-----------------